

# SĄLYTIS SU COVID-19 SERGANČIUOJU ASMENIU IKIMOKYKLINIO, PRIEŠMOKYKLINIO, PRADINIO, PAGRINDINIO, VIDURINIO IR PIRMINIO PROFESINIO UGDYMO ĮSTAIGOSE



## DARBUOTOJAMS



Kontaktas su COVID-19  
sergančiu asmeniu



KONTAKTAS SU KARTU GYVENANČIU ASMENIU



KONTAKTAS SOCIALINĖJE APLINKOJE  
arba KONTAKTAS DARBE



COVID-19 persirgę,  
kai nuo teigiamo PGR  
tyrimo arba antigeno  
testo praėjo ne  
daugiau kaip 90 d.



Visi kiti asmenys



**IZOLIACIJA NETAIKOMA**



**JEI TESTUOJASI**

Atliekamas testavimas  
savikontrolės greitaisiais  
antigeno arba greitaisiais  
antigeno testais iškart sužinojus  
apie turėtą kontaktą, po 48/72  
val. po pirmo testo ir dar po 48  
val. (arba artimiausią darbo  
dieną, jei neįmanoma išlaikyti  
nustatyto testavimo dažnumo).

**JEI NESITESTUOJA**

**PRIVALOMA 7 D.  
IZOLIACIJA**  
nuo asmens, kuriam patvirtinta  
COVID-19 liga, teigiamo PGR  
tyrimo atsakymo dienos.  
• Išduodamas nedarbingumo  
pažymėjimas tik privalomos  
izoliacijos laikotarpiui.



**REKOMEDUOJAMA**

Atlikti savikontrolės greituosius antigeno arba greituosius antigeno testus iškart sužinojus apie turėtą kontaktą, po 48/72 val. po pirmo testo ir dar po 48 val., darbdaviui rekomenduojama organizuoti tyrimų atlikimą po kontakto darbe.

**IZOLIACIJA NETAIKOMA**

Visiems sąlytį turėjusiems asmenims pasibaigus izoliacijos terminui ar tais atvejais, kai izoliacija netaikoma, kol praeis 10 dienų nuo paskutinės sąlyčio su sergančiuoju dienos bendraujant su kitais asmenimis privaloma dėvėti medicinines kaukes ar respiratorius be vožtuvo, tokie asmenys neturi dalyvauti renginiuose, masinio susibūrimo vietose, rekomenduojama apriboti asmenų, su kuriais bendraujama, skaičių, rekomenduojama stebėti sveikatos būklę, matuoti kūno temperatūrą, laikytis fizinio atstumo nuo kitų asmenų, užtikrinti tinkamą rankų higieną, kosėjimo ir čiaudėjimo etiketą.

Pasireiškus COVID-19 ligai būdingiems simptomams, nedelsiant izoliuotis, rekomenduojama atlikti savikontrolės greitąjį antigeno testą ir registruotis tel. 1808 ar [www.1808.lt](http://www.1808.lt) PGR tyrimo atlikimui.

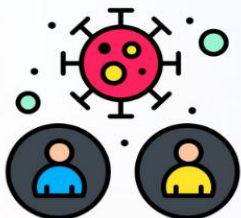


Rekomenduojama atlikti savikontrolės greituosius antigeno arba greituosius antigeno testus iškart sužinojus apie turėtą kontaktą, po 48 / 72 val. po pirmo testo ir dar po 48 val.



Testavimas nerekomenduojamas persirgusiems asmenims, kai nuo teigiamo PGR/antigeno testo praėjo ne daugiau nei 90 dienų.

# Kaip elgtis, jei SĄLYTĮ SU COVID-19 SERGANČIUOJU UGDYMO ĮSTAIGOJE TURĖJO VAIKAS, besimokantis pagal ikimokyklinio ar priešmokyklinio, ugdymo programą



Užfiksuojamas kontaktas  
tarp vaiko ir COVID-19 liga  
sergančio asmens

**REKOMENDUOJAMA**

**IZOLIACIJA IR  
TESTAVIMAS NETAIKOMI**

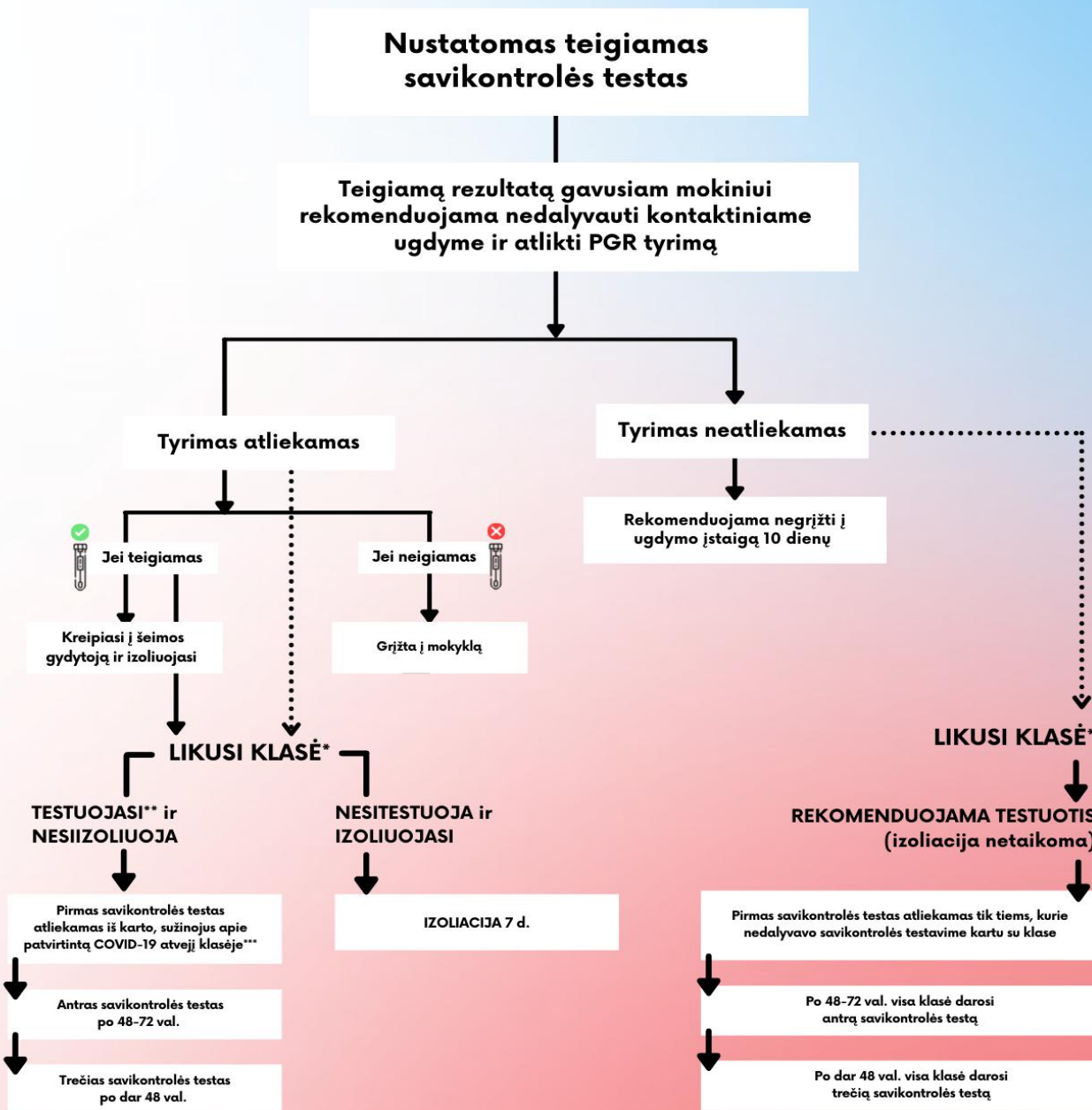


Ne mažiau kaip 10 dienų  
stebėti vaiko sveikatos būklę



Pasireiškus simptomams, vaikai  
turi nedelsiant izoliuotis,  
registruotis tyrimui per 1808 ir  
kreiptis į savo šeimos gydytoją.

# KAI KLASĖS MOKINIAI TIRIASI PROFILAKTIŠKAI SAVIKONTROLĖS GREITUOJU ANTIGENO TESTU\*



———— Vykdomi veiksmai  
 ..... Rekomenduojami veiksmai

\*Netestuojami ir neizoliuojami COVID-19 liga ne daugiau kaip prieš 90 d. persirgę moksleiviai.

\*\*Jei testo negalima atlikti nustatytu dažnumu, jis turi būti atliekamas artimiausią darbo dieną.

\*\*\*Jei 24 val. laikotarpiu iki nustatant teigiamą atvejį atliktas tyrimas, šio tyrimo atlikti nereikia.

# KAI KLASĖS MOKINIAI NESITIRIA PROFILAKTIŠKAI



**BET klasėje nustatytas  
teigiamas COVID-19 ligos atvejis**



**IZOLIUOJASI ir kreipiasi į šeimos gydytoją  
mokinys, kuriam patvirtinta COVID-19 liga**

**LIKUSI KLASĖ\***

**TESTUOJASI\*\* ir  
NESIIZOLIUOJA**



**Pirmas savikontrolės testas  
atliekamas iš karto, sužinojus apie  
patvirtintą COVID-19 atvejį klasėje\*\*\***



**Antras savikontrolės testas  
po 48-72 val.**



**Trečias savikontrolės testas  
po dar 48 val.**

**NESITESTUOJA ir  
IZOLIUOJASI**



**IZOLIACIJA 7 d.**

*\*Netestuojami ir neizolijuojami COVID-19 liga ne daugiau kaip prieš 90 d. persirgę moksleiviai.*

*\*\*Jei testo negalima atlikti nustatytu dažnumu, jis turi būti atliekamas artimiausią darbo dieną.*

*\*\*\* Jei 24 val. laikotarpiu iki nustatant teigiamą atvejį atliktas tyrimas, šio tyrimo atlikti nereikia.*